



MINISTÈRE DES TRANSPORTS, DE LA MOBILITÉ DURABLE
ET DE L'ÉLECTRIFICATION DES TRANSPORTS

Construction d'un pont et de ses approches au-dessus de la rivière Batiscan

Municipalité de Saint-Stanislas



2018-08-14

TABLE DES MATIÈRES

- Mot de bienvenue et objectifs de la rencontre
- Objectifs du projet
- Caractéristiques du pont existant
- Caractéristiques du pont projeté
- Localisation du pont projeté
- Particularités du projet
- Services publics
- Durée prévue des travaux
- Gestion de la circulation pendant les travaux
- Période de questions

OBJECTIFS DU PROJET

- Construction d'une nouvelle structure
 - Améliorer la fonctionnalité
 - Aménagement sécuritaire des approches
 - Moindre impact sur les milieux naturel et humain

- Pendant les travaux
 - Minimiser les inconvénients pour les usagers
 - Faciliter la gestion de circulation

CARACTÉRISTIQUES DU PONT EXISTANT

- Route régionale 159
- Rivière Batiscan
- 50 km/h à la hauteur du pont
- DJMA 1540 (11 % de véhicules lourds)
- Construit en 1922 (96 ans)
- Largeur carrossable de 5,5 m (pont à une voie)
- 3 travées totalisant 139 m de longueur
- Hauteur libre de 4,1 m



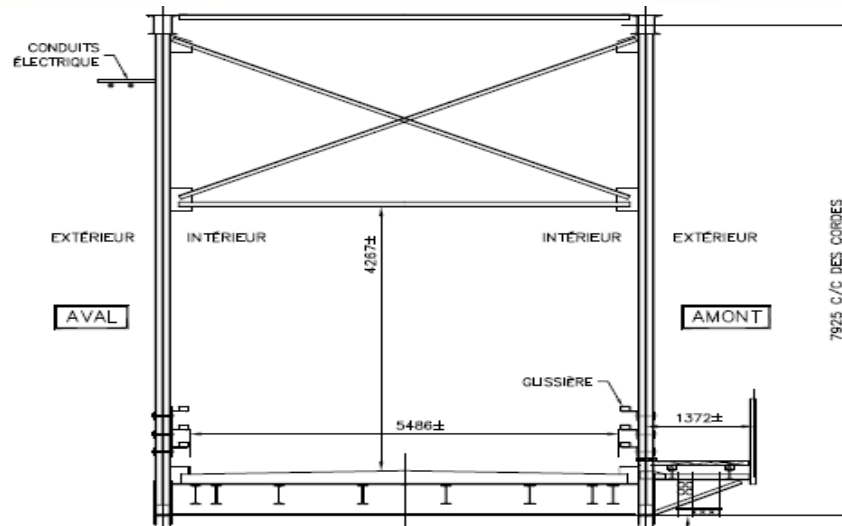
Transports,
Mobilité durable
et Électrification
des transports

Québec

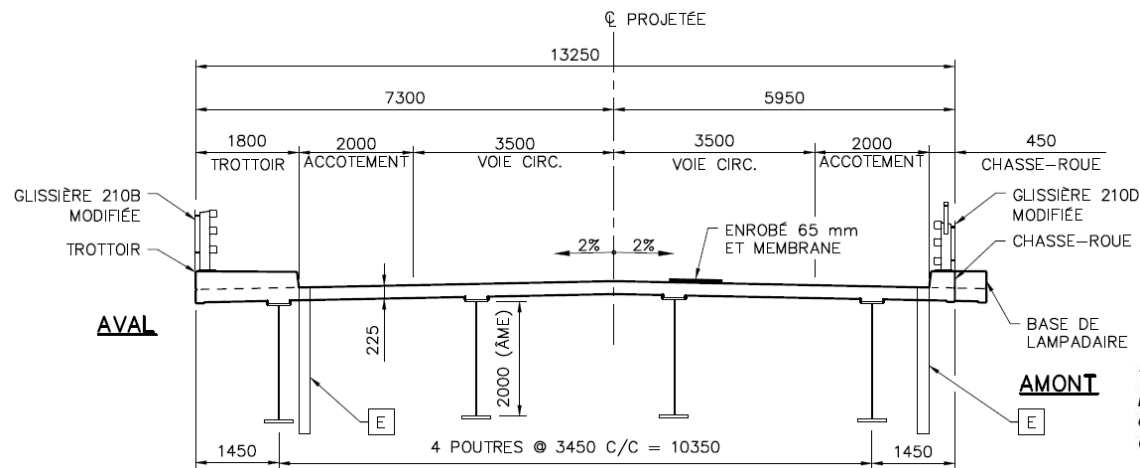


CARACTÉRISTIQUES DU PONT PROJETÉ

Pont existant

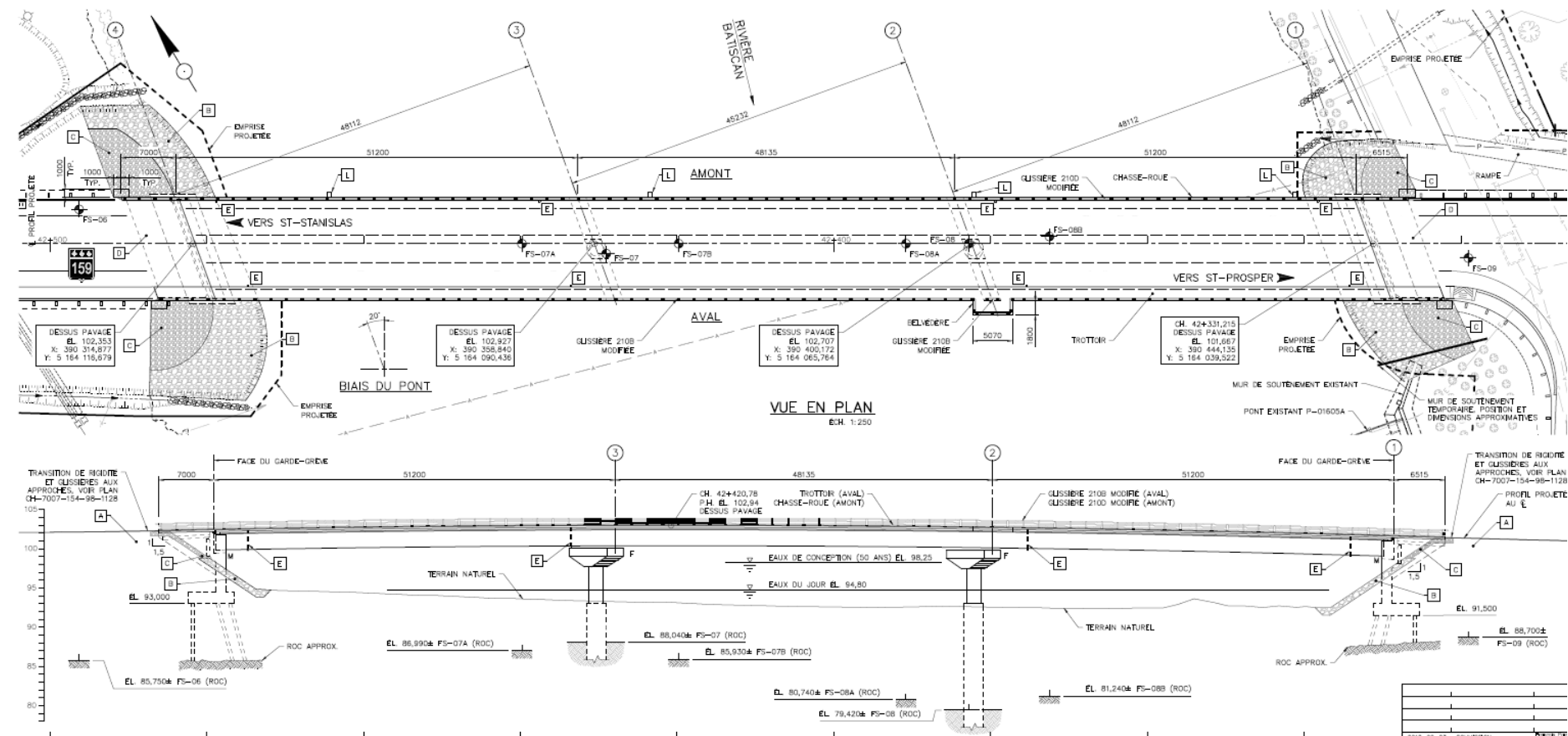


Pont projeté



Transports,
Mobilité durable
et Électrification
des transports

CARACTÉRISTIQUES DU PONT PROJETÉ



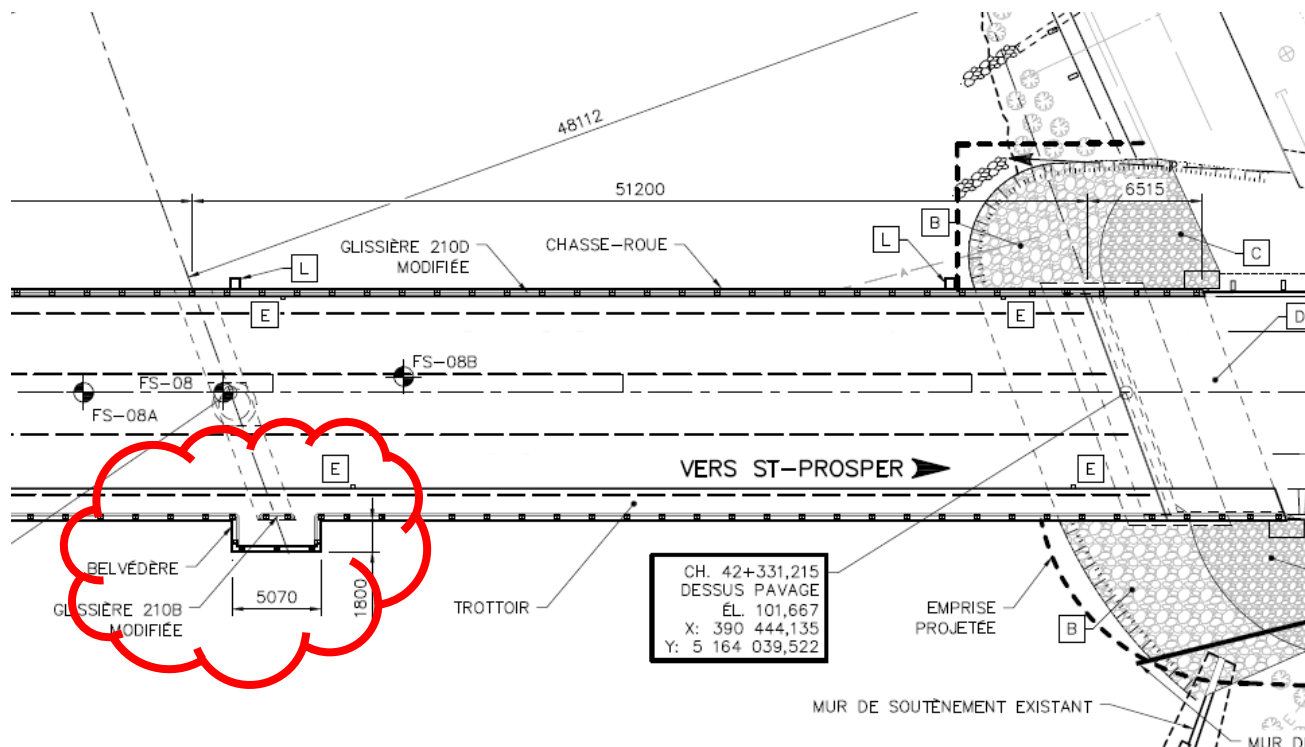
Transports,
Mobilité durable
et Électrification
des transports

Québec



CARACTÉRISTIQUES DU PONT PROJETÉ

Un belvédère côté aval sur le pont et des barrotins bleus comme dispositif de retenue

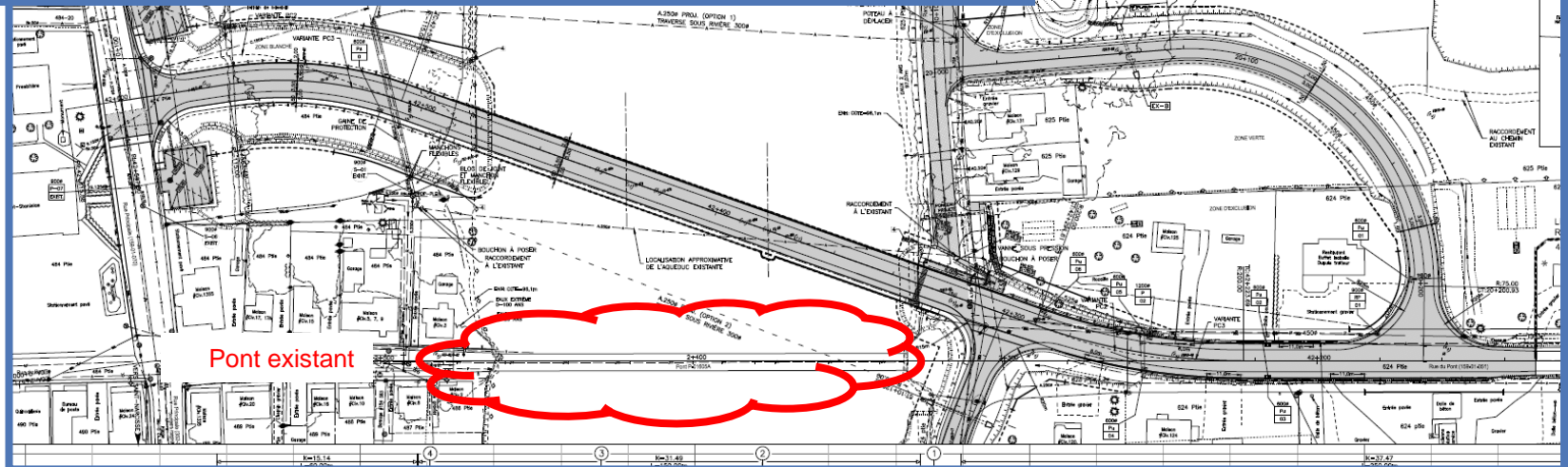


Transports,
Mobilité durable
et Électrification
des transports

Québec

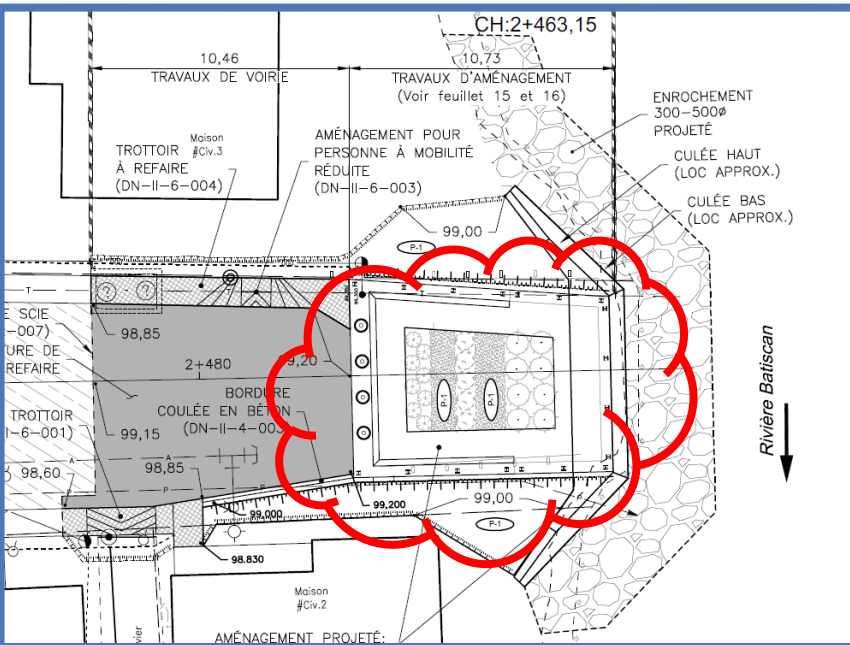


LOCALISATION DU PONT PROJETÉ

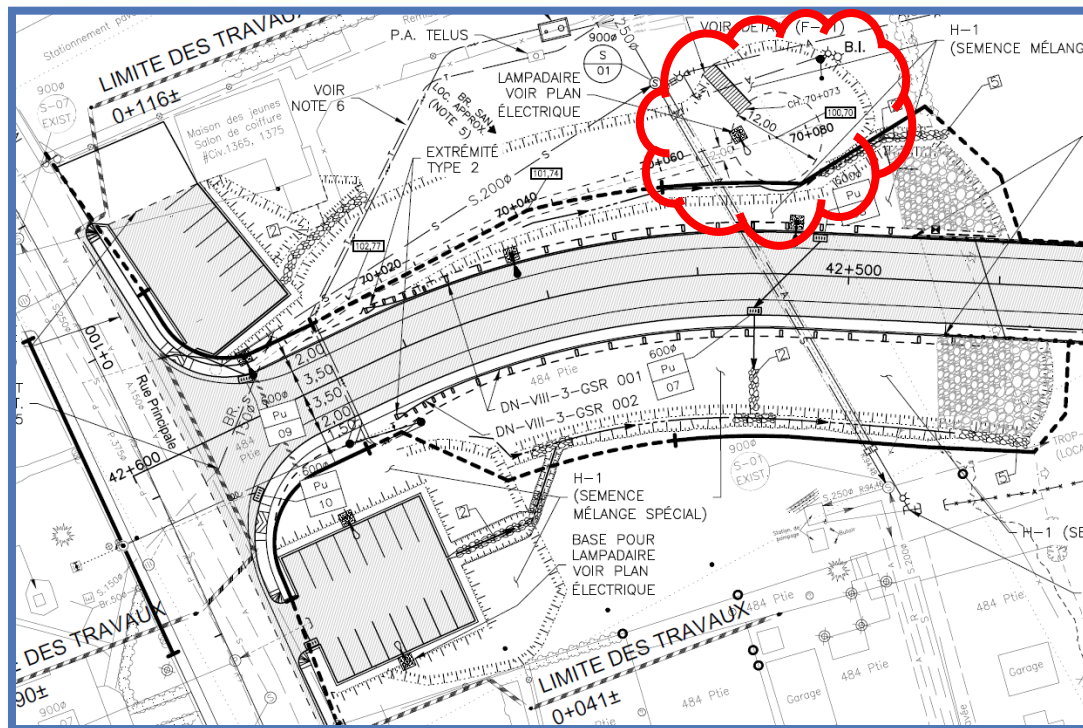


PARTICULARITÉS DU PROJET

Aménagement paysager
avec mobilier urbain et
garde-corps métalliques sur
l'ancienne route



PARTICULARITÉS DU PROJET

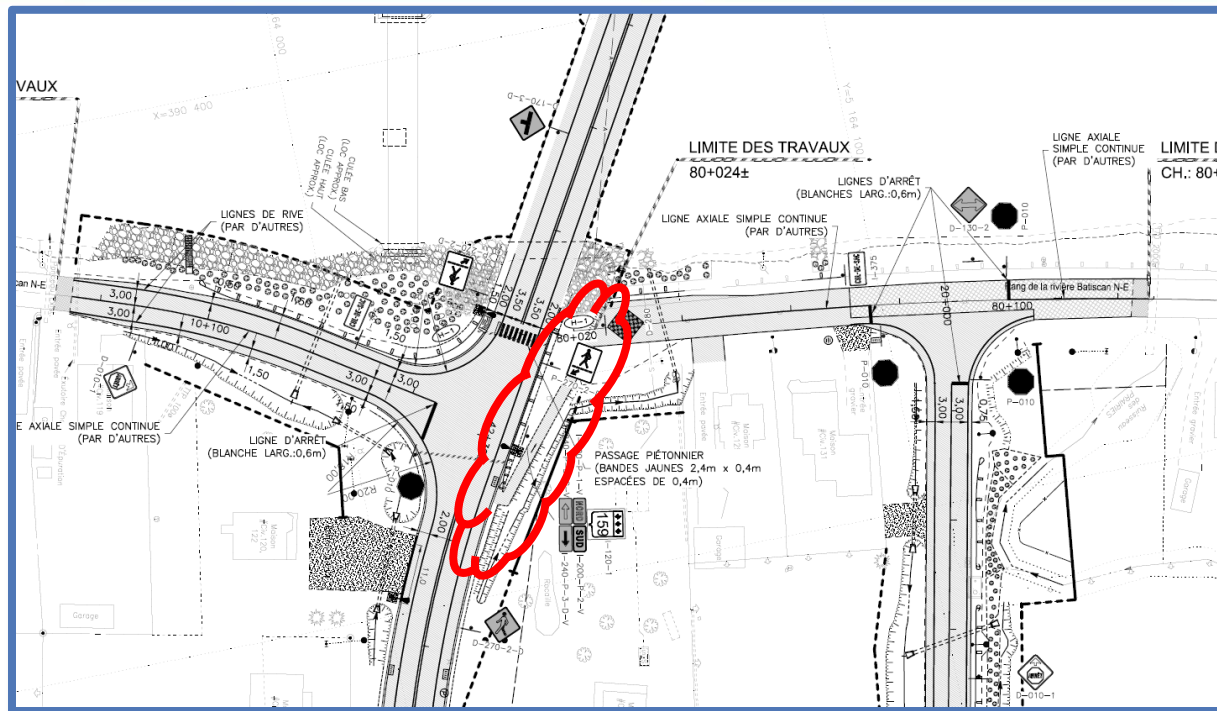


Aménagement d'un escalier et d'une aire de repos avec espaces de stationnement sur la rue Principale (ancien terrain de balle)



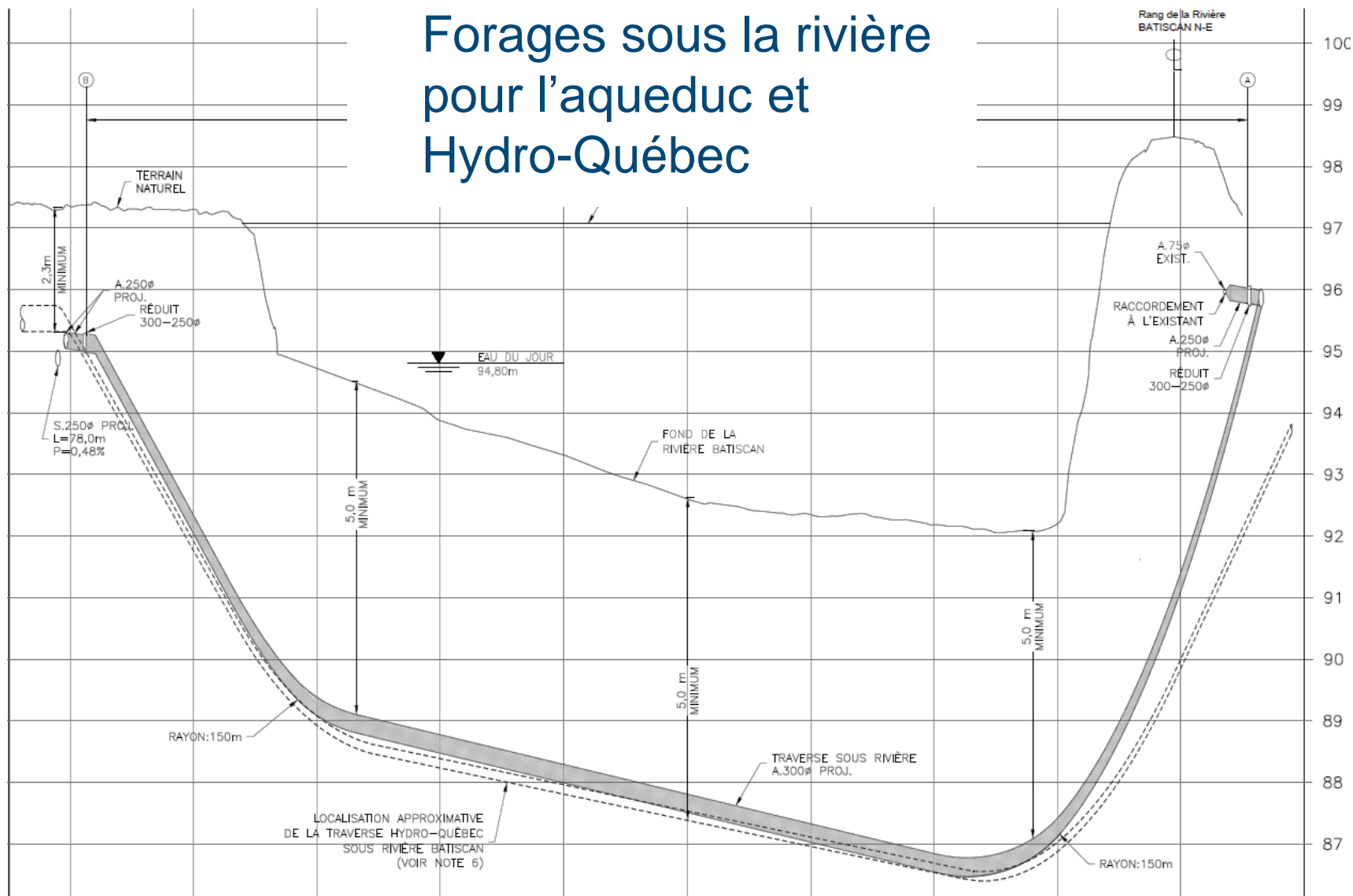
PARTICULARITÉS DU PROJET

Passage pour piétons à l'approche sud



SERVICES PUBLICS

Forages sous la rivière pour l'aqueduc et Hydro-Québec



DURÉE DES TRAVAUX

- Durée des travaux
 - 50 semaines de présence au chantier
 - Début prévu à l'automne
 - Chantier réalisé par phases, sur 2 ans

- Phase 1
 - Travaux municipaux et de services publics
 - Travaux de fondations incluant les pieux et caissons
 - Installation de la charpente métallique
 - Travaux d'excavation et de remblayage de la chaussée aux approches et nouvelle route (rang de la Rivière-Batiscan)

DURÉE DES TRAVAUX

■ Phase 2

- Construction de la dalle de tablier et dispositifs de retenu
- Travaux de pavage des approches et de la nouvelle route
- Travaux d'éclairage, signalisation routière et aménagement paysager
- Mise en fonction du nouveau pont

■ Phase 3

- Travaux de démolition du pont existant

GESTION DE LA CIRCULATION PENDANT LES TRAVAUX

- Pont existant conservé afin de maintenir le lien entre les deux rives pendant les travaux
- Construction de la nouvelle rue au début des travaux pour permettre la circulation sur le rang de la Rivière-Batiscan
- Accès aux résidences maintenu en tout temps
- Passages pour piétons sécurisés
- Libre circulation maritime sous le pont maintenue avec un chenal balisé
- Maintien du sentier de motoneiges



Merci

Période de questions



**Transports,
Mobilité durable
et Électrification
des transports**

Québec 